

Relocarea infrastructurii de servere și networking la IMA Componentes

Studiu de caz



QUARTZ[®]
MATRIX

IMA
INDUSTRIA
MECANICA
AUTOMATICA

Relocarea infrastructurii de servere și networking la IMA Componentes

Studiu de caz

Companie

Companie specializată în prelucrarea de precizie a pieselor metalice pentru sectorul auto.

Locație: Iași

Provocarea clientului

IMA COMPONENTES IAȘI este o sucursală a companiei multinaționale IMA 1 SL, companie cu sediul central în Spania. Aceasta operează în domeniul fabricării de alte piese pentru autovehicule. În prezent are un număr de 171 angajați și depășește în producția anuală 1.200.000 de carcase și arbori pentru pompe de injecție.

În urma necesității de schimbare a locației sediului, compania avea nevoie de un **plan solid pentru tranziție**, mai ales că această mutare afecta în mod direct desfășurarea activității de lucru. Totodată, era important ca **întreruperea activității de lucru să fie cât mai redusă și riscurile să fie minimizate**.

Astfel, IMA COMPONENTES IAȘI a apelat la serviciile oferite de compania Quartz Matrix pentru a reloca infrastructura de servere.

Obiective

- Relocare serverelor, echipamentelor de networking și UPS-urilor la noul sediu într-un timp optim pentru **a limita perioada de downtime din activitate**.
- Apelarea la o companie specializată de relocare data center pentru **a evita și a acoperi riscurile** exercițiului de desfășurare a procesului de la început până la sfârșit
- Contactarea unei companii de relocare a centrului de date astfel încât **personalul companiei să rămână concentrat și să nu aibă conflicte de prioritizare**, implicarea lor să rămână la a răspunde la întrebări și la a oferi direcții.

Cerințe

Pentru succesul proiectului de relocare a infrastructurii IT și pentru respectarea obiectivelor propuse, compania a pus accentul pe **necesitatea asigurării echipamentelor și a instalării în noua locație în decursul unei zile de lucru**.

Soluția propusă

Pentru a răspunde nevoilor clientului, Quartz Matrix și-a asumat ca mutarea efectivă a echipamentelor, testarea și punerea în funcțiune a serverelor și echipamentelor de networking să se desfășoare pe parcursul unei zile de lucru. Mai mult, echipa de implementare a asigurat clientul de desfășurarea activității fără incidente, urmând un protocol eficient pentru migrarea echipamentelor.

Implementare

În cadrul acestui proiect, echipa Quartz Matrix a realizat etapizat procesul de relocare servere. Migrarea efectivă a echipamentelor și instalarea au avut loc în timpul programului de lucru al clientului și în intervalul orar stabilit, fără a determina probleme operaționale.

Înainte de mutarea efectivă a echipamentelor, echipa de implementare a analizat infrastructura de rețea a clientului și a realizat schema de conexiuni pregătind noua infrastructură de rețea la birourile și hala de producție din noua locație.

Relocarea infrastructurii de servere și networking la IMA Componentes

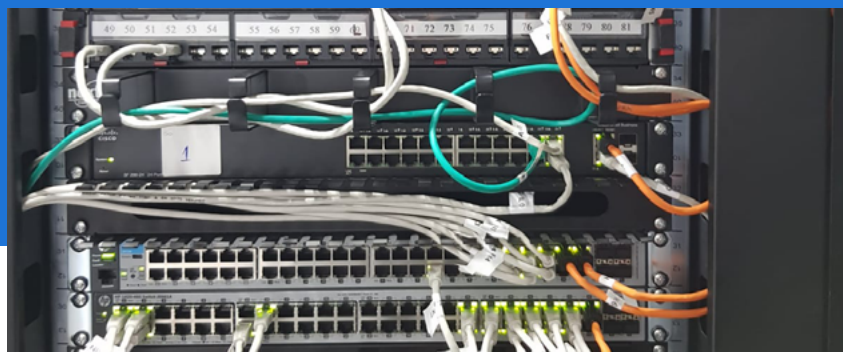
Studiu de caz

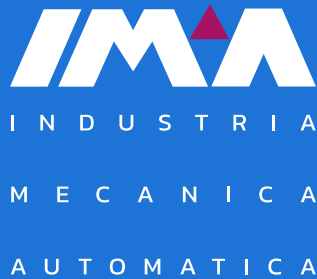
- S-a evaluat situația de la client pentru a se analiza atât infrastructura ce urmează a fi relocată, cât și pentru realizarea schemei de conexiuni și a planului pentru noua infrastructură
- S-a efectuat infrastructura de rețea pentru zona de birouri și hala de producție
- Identificare echipamente, conexiuni, etichetare;
- Operațiuni de închidere pentru servere și alte echipamente principale
- Scoaterea din funcțiune, ambalarea în cutii specifice, pregătirea transportului, manipularea cutiilor de echipamente
- Pregătirea instalării, instalarea fizică în rack
- Conexiune / interconectare la rețeaua de internet a echipamentului mutat, conform schemelor inițiale din spațiul curent, cu modificări de la GISA pentru IP
- Setări IP Firewall
- Predarea schemei de conectare, schemei rack, etichetare etc.
- Teste tehnice și verificare funcționalitate



Beneficii client

IMA Componentes Iași a realizat proiectul de relocare a infrastructurii de servere și networking cu echipa Quartz Matrix pentru a asigura executare rapidă și fără incidente. Obiectivele proiectului au fost îndeplinite, compania a redus timpul de downtime și a beneficiat de soluții de relocare personalizate. Totodată, a beneficiat de o echipă cu specialiști certificați în Server Administration și Network Administration care a asigurat transferul și repornirea sistemului fără erori.





„Dorim să ne exprimăm aprecierea pentru modul profesional în care Quartz Matrix a coordonat mutarea serverelor și echipamentelor de networking, oferind servicii de o înaltă calitate și diversitate. Recomandăm compania atât pentru raportul calitate/preț, dar mai ales pentru experiența echipei de specialiști care a dus la îndeplinire proiectul cu ușurință și fără incidente”.

Daniel HARCU, Project Manager
IMA Componentes

De ce să apelați la Quartz Matrix

Quartz Matrix vine în întâmpinarea provocărilor cu soluții, servicii și oameni care cunosc și pun tehnologia în slujba eficienței, a productivității și profitabilității.

Echipa Quartz Matrix în rolul său de integrator IT are soluțiile, competențele și experiența necesare pentru a ajuta companiile să-și deruleze activitatea într-o manieră modernă și eficientă și, totodată, este capabilă să înțeleagă schimbările prin care trec clienții și să ofere cele mai bune soluții pentru obținerea de avantaje competitive.

**QUARTZ[®]
MATRIX**

Contactați-ne pentru mai multe informații:

B-dul Carol I, nr. 5D, Iasi, 700506

Fix: +(40)232-217-248

Fax: +(40)232-217-262

Mobil: +(40)726-767890

E-mail: office@quartzmatrix.ro